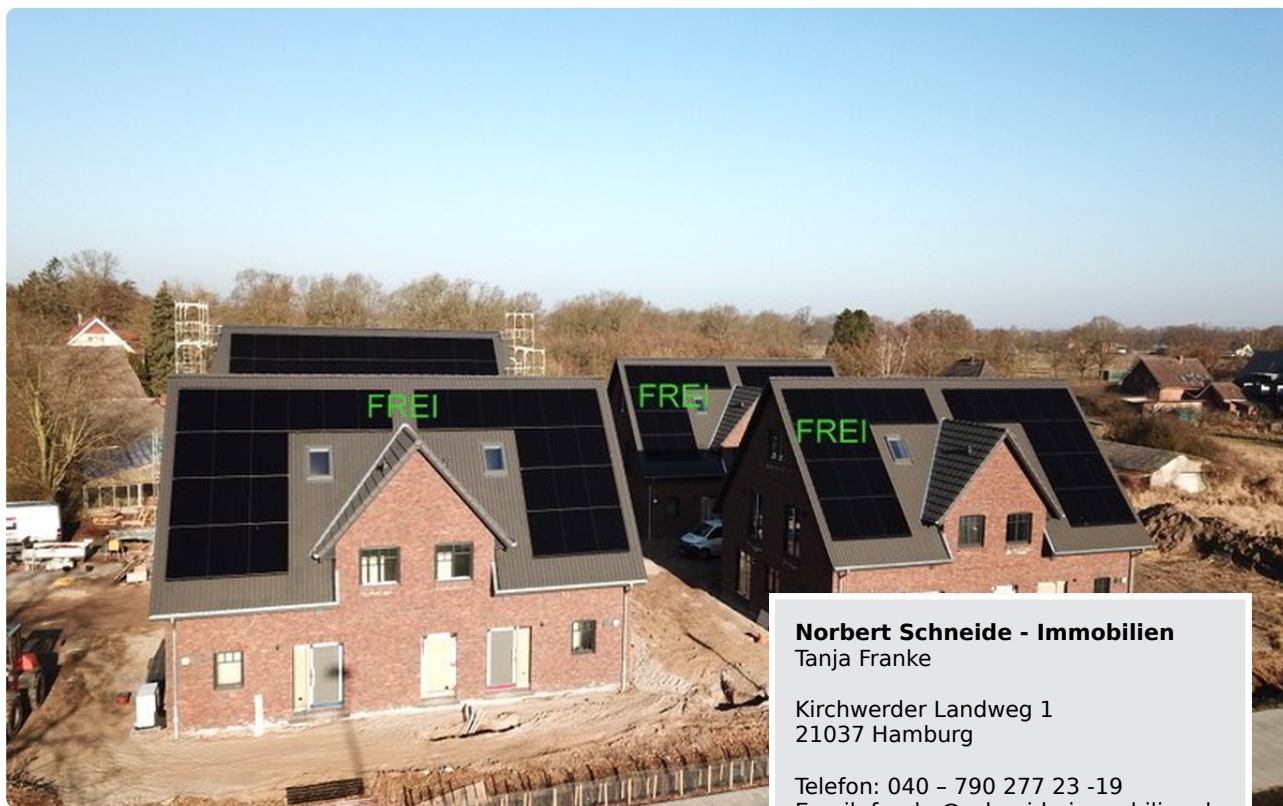


***NEUBAU/ERSTBEZUG* FAMILIENFREUNDLICHE GELEGENE 5-ZIMMER-DOPPELHAUSHÄFTE MIT TERRASSE UND GARTEN**



Kirchenheerweg 75 d
21037 Hamburg

Objektart:	House
Wohnfläche:	130 m ²
Kaltmiete:	1.930,00 €
Gesamtmiete:	2.365,00 €

Objektbeschreibung:

Die zur Vermietung angebotene 5-Zimmer-Doppelhaushälfte besticht durch modernes Design, hochwertige Materialien und durchdachte Raumaufteilung. Aktuell im Bau befindlich, wird zum 01.06.2025 erstmalig bezugsfertig sein

Die Haushälfte glänzt durch den rund 35 m² großen Wohn-, Ess- und Kochbereich. Von hier gelangen Sie auch auf die ca. 20 m² große Terrasse und in den angrenzenden Garten.

Neben dem Wohnbereich, in welchem in offener Bauweise eine Einbauküche (inkl. E-Herd mit Induktionskochfeld und Umluft-Dunstabzug; Ansichtsskizze anbei) integriert wird, ist im Erdgeschoss noch ein Gäste-WC sowie der Abstellraum mit Waschmaschinenanschluss.

Im Obergeschoss befinden sich 1 Schlaf- und 2 Kinderzimmer sowie das Voll-/Duschbad, was modern gefliest und mit bodentiefer Dusche mit Echtglasduschabtrennung ausgestattet wird. Im Spitzboden wird ein ca. 13 m² großes Zimmer ausgebaut. Ein weiterer Abstellraum befindet sich ebenfalls dort.

Flur im Erdgeschoss und Abstellraum werden modern gefliest. Die Zimmer, der Flur im Obergeschoss sowie der Spitzboden erhalten Design-Vinyl-Böden. Die Wände und Decken werden mit Feinvlies tapeziert und weiß gestrichen.

Eine dezentrale Be-/Entlüftungsanlage sorgt für einen kontinuierlichen Luftaustausch und eine Luft/Wasser-Wärmepumpe für eine zeitgemäße Beheizung inkl. Warmwasseraufbereitung. Kabel-TV-Anschlüsse kommen ebenso in alle Zimmer wie eine Netzwerkverkabelung. Die Räume erhalten einzeln regulierbare Fußbodenheizungen und im Bad wird zusätzlich ein elektrischer Handtuchheizkörper installiert.

Ein Pkw-Stellplatz wird für EUR 40,- monatlich mit vermietet. Ein Außenabstellraum zur Unterbringung von Fahrrädern u.a. wird errichtet.

Die Doppelhaushälfte verfügt über ausreichend Platz für Paare oder eine maximal 5-köpfige Familie mit 3 Kindern, welche die Miete aus eigenen Mitteln bestreitet (keine Zahlung vom Amt).

Lage:

Das Grundstück befindet sich im Hamburger Stadtteil Kirchwerder, in näherem Umfeld zum neuen Schulgebäude Kirchwerder.

Die Hamburger City ist in ca. 30 Autominuten zu erreichen. Eine Bushaltestelle der Linien 124 und 225 befindet sich in fußläufiger Nähe. Von hier gelangen Sie in etwa einer halben Stunde zum S-Bahnhof Bergedorf oder in ca. einer Stunde direkt zum Hauptbahnhof.

Einkäufe für den täglichen Bedarf können im benachbarten Curslack-Neuengamme (z.B. Edeka, Aldi, Penny) oder in Kirchwerder (z.B. REWE) getätigt werden. Schnell zu erreichen ist auch das ansprechende Stadtzentrum von Bergedorf

Grundschulen sowie Kindergärten sind in Kirchwerder, Curslack/Neuengamme oder in Zollenspieker ansässig. Weiterführende Schulen befinden sich in Kirchwerder (Stadtteilschule) und in Bergedorf.

Ausstattung:**Sonstiges:**

- Zentralheizung über Luft/Wasser-Wärmepumpe inkl. Warmwasseraufbereitung
- Zu-/Abwasser in Betriebskostenvorauszahlung enthalten (Abrechnung über Zwischenzähler)
- Strom, Kabel-TV Mieter direkt mit Versorger
- Mindestmietzeit: 2 Jahre
- Haustiere (Hund/Katze) nach Vereinbarung
- Vorläufiger Energieausweis vorhanden

Terminabsprachen für eine Wohnungsbesichtigung erfolgen telefonisch. Bitte geben Sie daher bei einer Online-Anfrage unbedingt eine Telefonnummer an, unter welcher wir Sie zu den üblichen Geschäftszeiten erreichen können. Vielen Dank!

Das Angebot erfolgt im Vermieter / Verkäuferauftrag und ist ausschließlich für Sie bestimmt. Alle Mitteilungen sind vertraulich zu behandeln. Das Angebot ist freibleibend und unverbindlich. Angaben erfolgen nach Auskunft des Vermieters / Verkäufers. Für Richtigkeit wird keine Gewähr übernommen. Das gilt auch für etwaige Baupläne und Grundrisse. Die Weitergabe behördlicher Auskünfte erfolgt ebenfalls nach bestem Wissen, jedoch ohne Gewähr.

Norbert Schneide - Immobilien, Kirchwerder Landweg 1 in 21037 Hamburg, Telefon: 0 40 - 790 277 23-0, Telefax: 0 40 - 7 23 23 93, E-Mail: info@schneide-immobilien.de, Inhaber: Norbert Schneide

Gewerbeordnung nach § 34c, Aufsichtsbehörde: Freie und Hansestadt Hamburg, Bezirksamt Bergedorf,
Erlaubnisbehörde: Freie und Hansestadt Hamburg, Bezirksamt Bergedorf

Gemäß Verordnung (EU) Nr. 524/2013: Im Rahmen der Verordnung über Online-Streitbeilegung zu Verbraucherangelegenheiten steht Ihnen unter <http://ec.europa.eu/consumers/odr/> eine Online-Streitbeilegungsplattform der EU-Kommission zur Verfügung.

Kontakt per Mail: info@schneide-immobilien.de

Allgemeine Geschäftsbedingungen - Norbert Schneide Immobilien, Kirchwerder Landweg 1 in 21037 Hamburg

Mit der Verwendung des vorstehenden Angebots erkennt der Empfänger die nachstehenden Bedingungen an. Als Verwendung gilt beispielsweise die Kontaktaufnahme hinsichtlich des angebotenen Objektes mit Norbert Schneide Immobilien oder der jeweils anderen Vertragsseite. Die aufgeführten Geschäftsbedingungen sind Ausgangspunkt für alle Geschäftsverhandlungen mit Norbert Schneide Immobilien und gelten als verbindlich. Anderweitige Regelungen müssen schriftlich fixiert werden und bedürfen des Einverständnisses der Firma Norbert Schneide Immobilien.

Unsere Angebote erfolgen freibleibend und unverbindlich.

Alle Angabe über diese Immobilie beruhen auf Informationen, die uns der Verkäufer / Vermieter zur Verfügung gestellt hat. Für die Richtigkeit, Aktualität und Vollständigkeit dieser Angaben übernehmen wir keine Gewähr. Das gilt auch für etwaige Baupläne und Grundrisse. Die Weitergabe behördlicher Auskünfte erfolgt ebenfalls nach bestem Wissen, jedoch ohne Gewähr.

Irrtum und Zwischenverkauf / Zwischenvermietung bleiben vorbehalten.

Unsere Mitteilungen und Unterlagen sind vertrauliche Informationen und daher nur für den Empfänger persönlich bestimmt. Eine Weitergabe an Dritte ist nicht gestattet. Der Empfänger ist zur Zahlung der vollen Provision verpflichtet, wenn der Dritte, an den die Maklerinformationen weitergegeben wurden, selbst vornimmt. Die Provision wird bei Abschluss des Vertrages fällig, der sich aus der Weitergabe ergibt.

Norbert Schneide Immobilien ist uneingeschränkt berechtigt, auch für den anderen Vertragspartner provisionspflichtig tätig zu werden, es sei denn, es ist festgehalten, dass wir nur für eine Seite als Interessenvertreter tätig werden.

Bei Vertragsabschluss sind die in den jeweiligen Angeboten aufgeführten Provisionen zu zahlen. Der Makler ist am Vertragsabschluss, am Entwurf sowie der Ausfertigung zu beteiligen.

Sofern es sich um den Nachweis oder die Vermittlung einer Eigentumswohnung oder eines Einfamilienhauses handelt, haben wir in der Regel einen provisionspflichtigen Maklervertrag mit beiden Vertragsparteien des späteren Hauptvertrages in gleicher Höhe abgeschlossen, es sei denn, es ist in unserer Verkaufsaufgabe etwas anderes vermerkt.

Bei Abschluss eines notariellen Kaufvertrages ist eine Maklercourtage i.H.v. 3,57 % des Kaufpreises inkl. gesetzlicher Umsatzsteuer, für den Fall, dass Verkäufer und Käufer die Provision je zur Hälfte tragen oder in Höhe von 7,14 % des Kaufpreises inkl. gesetzlicher Umsatzsteuer des Kaufpreises, für den Fall, dass nur der Verkäufer oder Käufer die alleinige Provision bezahlt, verdient und fällig. Sie ist an die Firma Norbert Schneide Immobilien zu zahlen, die hierdurch einen unmittelbaren Zahlungsanspruch gegenüber dem jeweiligen Vertragspartner erhält.

Die Grunderwerbssteuer sowie die Notar- und Gerichtskosten sind vom Käufer zu zahlen.

Gewerbevermietung: Für die Vermittlung bzw. den Nachweis des Objektes berechnen wir dem Mieter oder dem im Interesse des Mieters handelnden Empfängers dieses Angebotes eine Provision in Höhe von 3,57 Bruttomonatsmieten inkl. der gesetzlichen Umsatzsteuer, verdient und fällig bei Abschluss eines Mietvertrages, auch wenn dieser über eine Tochter- bzw. Beteiligungsgesellschaft oder eine dem Angebotsempfänger angeschlossene Firma getätigt wird.

Die Firma Norbert Schneide Immobilien haftet nicht für die Bonität der vermittelten Vertragspartei.

Erfüllungsort und – sofern der Empfänger Vollkaufmann ist – Gerichtsstand ist Hamburg.

Auf das Vertragsverhältnis ist deutsches Recht anzuwenden.

Schadenersatzansprüche sind uns gegenüber mit Ausnahme von vorsätzlichem und grob fahrlässigem Verhalten ausgeschlossen. Das gilt nicht für Schaden an Leben, Körper und Gesundheit.

Die Verjährungsfrist für die Geltendmachung von Schaden- und Aufwendungsersatz beträgt drei Jahre und beginnt mit Entstehung des Anspruchs.

Online-Streitbeteiligung

Gemäß Art. 14 Abs. 1 ODR-VO, die Europäische Kommission stellt eine Plattform zur Online-Streitbeteiligung (OS) bereit, die Sie hier finden: <https://ec.europa.eu/consumers/odr>. Ombudsman Immobilien IVD/VPB – Informationspflicht nach § 36 VSBG. Der Immobilienverband Deutschland IVD e.V. hat mit Beteiligung des Verbraucherverbandes Verband Privater Bauherren e.V. (VPB) eine Schlichtungsstelle nach Maßgabe des Verbraucherstreitbeteiligungsgesetzes (VSBG) eingerichtet. Vor der Schlichtungsstelle können u.a. Streitigkeiten zwischen Verbrauchern und Mitgliedern des IVD in einem außergerichtlichen Schlichtungsverfahren beigelegt werden. Die Firma Norbert Schneide Immobilien ist Mitglied im IVD und aufgrund der Satzung des IVD verpflichtet, gegenüber der Ombudsstelle eine schriftliche Stellungnahme abzugeben, wenn diese ein Verfahren einleitet.

Die Anschrift der Schlichtungsstelle des IVD lautet: Ombudsmann Immobilien IVD/VPB-Gründerwerb und -verwaltung, Littenstraße 10, 10179 Berlin. Weitere Informationen zur Schlichtungsstelle (z.B. weitere Kommunikationsdaten, Verfahrensordnung) erhalten Sie unter <http://www.ombudsman-immobilien.net>. An Schlichtungsverfahren bei anderen Schlichtungsstellen nimmt Norbert Schneide Immobilien grundsätzlich nicht teil.

Widerrufsrecht

Sie haben das Recht, binnen vierzehn Tagen ohne Angabe von Gründen diesen Vertrag zu widerrufen. Die Widerrufsfrist beträgt vierzehn Tage ab dem Tag des Vertragsabschlusses. Um Ihr Widerrufsrecht auszuüben, müssen Sie uns

Norbert Schneide - Immobilien, Kirchwerder Landweg 1 in 21037 Hamburg
Telefon: +49 40 790 277 23 - 0 | info@schneide-immobilien.de

Mittels einer eindeutigen Erklärung (z.B. ein mit der Post versandter Brief oder E-Mail) über Ihren Entschluss, diesen Vertrag zu widerrufen, informieren. Sie können dafür das beigefügte Muster Widerrufsformular verwenden, das jedoch nicht vorgeschrieben ist.

Zur Wahrung der Widerrufsfrist reicht es aus, dass Sie die Mitteilung über die Ausübung des Widerrufsrechts absenden.

Folgen des Widerrufs

Wenn Sie diesen Vertrag widerrufen, haben wir Ihnen alle Zahlungen, die wir von Ihnen erhalten haben, unverzüglich und spätestens binnen vierzehn Tagen ab dem Tag zurückzuzahlen, an dem die Mitteilung über Ihren Widerruf dieses Vertrags bei uns eingegangen ist. Für diese Rückzahlung verwenden wir dasselbe Zahlungsmittel, das Sie bei Ihrer ursprünglichen Transaktion eingesetzt haben, es sei denn, mit Ihnen wurde ausdrücklich etwas anderes vereinbart; in keinem Fall werden Ihnen wegen dieser Rückzahlung Entgelte berechnet.

Haben Sie verlangt, dass die Dienstleistungen während der Widerrufsfrist beginnen soll, so haben Sie uns einen angemessenen Betrag zu zahlen, der dem Anteil der bis zu dem Zeitpunkt, zu dem Sie uns von der Ausübung des Widerrufsrechts hinsichtlich dieses Vertrages unterrichten, bereits erbrachten Dienstleistungen im Vergleich zum Gesamtumfang der im Vertrag vorgesehenen Dienstleistungen entspricht.

Geldwäschegesetz

Als Immobilienunternehmen ist Norbert Schneide Immobilien nach §§ 1,2 Abs. 1 Nr. 10,4 Abs. 3 Geldwäschegesetz (GwG) dazu verpflichtet, vor Begründung einer Geschäftsbeziehung die Identität des Vertragspartners festzustellen und zu überprüfen. Hierzu ist es erforderlich, dass Norbert Schneide Immobilien die relevanten Daten Ihres Personalausweises festhält und diese Kopien bzw. Unterlagen fünf Jahre aufbewahrt.

Gewerbeordnung nach § 34c

Aufsichtsbehörde: Freie und Hansestadt Hamburg, Bezirksamt Bergedorf, Erlaubnisbehörde: Freie und Hansestadt Hamburg, Bezirksamt Bergedorf Norbert Schneide - Kirchwerder Landweg 1 in 21037 Hamburg
Telefon: +49 40 790 277 23-0 | info@schneide-immobilien.de